



OPERATION BEAUTY:

**Il criterio della verità
è la bellezza.**

L'idea e il progetto

L'idea nasce dal bisogno di curare il nostro hairstyle senza l'utilizzo della piastra. Abbiamo deciso di realizzare uno strumento per asciugare e fare la piega in modo veloce, con l'obiettivo di impiegare meno tempo durante la cura finale dei capelli.



Il primo studio su cui ci siamo concentrati è la realizzazione del logo che è caratterizzato da una mezza luna ricoperta di fiori, segno di femminilità, con il nome dell'azienda scritto con caratteri semplici di colore nero, simboleggiando così, serietà, eleganza e sobrietà tipicamente maschile.



Riteniamo il nostro prodotto innovativo in quanto si utilizza:

- **Materiale spugnoso a nido d'ape super assorbente;**
- **Circuito elettrico;**
- **Resistenza Ultraflex impermeabile, in grado di mantenere a lungo il calore;**
- **Termostato regola temperatura per un'asciugatura proporzionata al tipo e quantità di capelli;**
- **Cavo elettrico a doppia entrata con presa elettrica e presa USB.**



Funzionamento

TSI

- Caricamento per una durata di circa 5 minuti, prima dell'uso, attraverso la presa di corrente;
- Durante la fase d'uso, togliere il prodotto dalla carica per poi indossarlo sui capelli precedentemente pettinati (tempo di asciugatura minimo 10 minuti in relazione alla lunghezza dei capelli);
- La pulizia del prodotto prevede la rimozione del circuito elettrico e del cavo di carica, per consentire il lavaggio della salvietta anche in lavatrice.

Collocazione sede legale:

BRESCIA

- **TERRITORIO PIANEGGIANTE**
- **NUMEROSE VIE DI TRASPORTO**
- **SVILUPPO ECONOMICO NOTEVOLE**
- **IMPORT-EXPORT CONSOLIDATI**



Punti di forza e debolezza

- Prezzo vantaggioso;
- Possibilità d'acquisto online;
- Rivenditori autorizzati con servizio assistenza clienti post vendita.



- Realizzazione del prodotto.



Studio del target group

Il nostro prodotto dovrà essere utilizzato da persone di qualsiasi etnia e cultura tra cui anche quelle con problemi motori e sportivi, con capelli di ogni tipo e lunghezza, che hanno poco tempo a disposizione per la cura personale e con una disponibilità economica medio- bassa.

Potenziali punti vendita

Negozi di wellness:

- Lilla pois;
- Sirene blu;
- Tigotà;
- Acqua e sapone;
- Caddy's.



Centri benessere e sportivi:

- Centri per la cura del capello;
- Piscine;
- Spa;



Negozi di elettronica:

- Trony;
- Euronics.



Negozi online:

- Amazon;
- Zalando;
- Ebay.

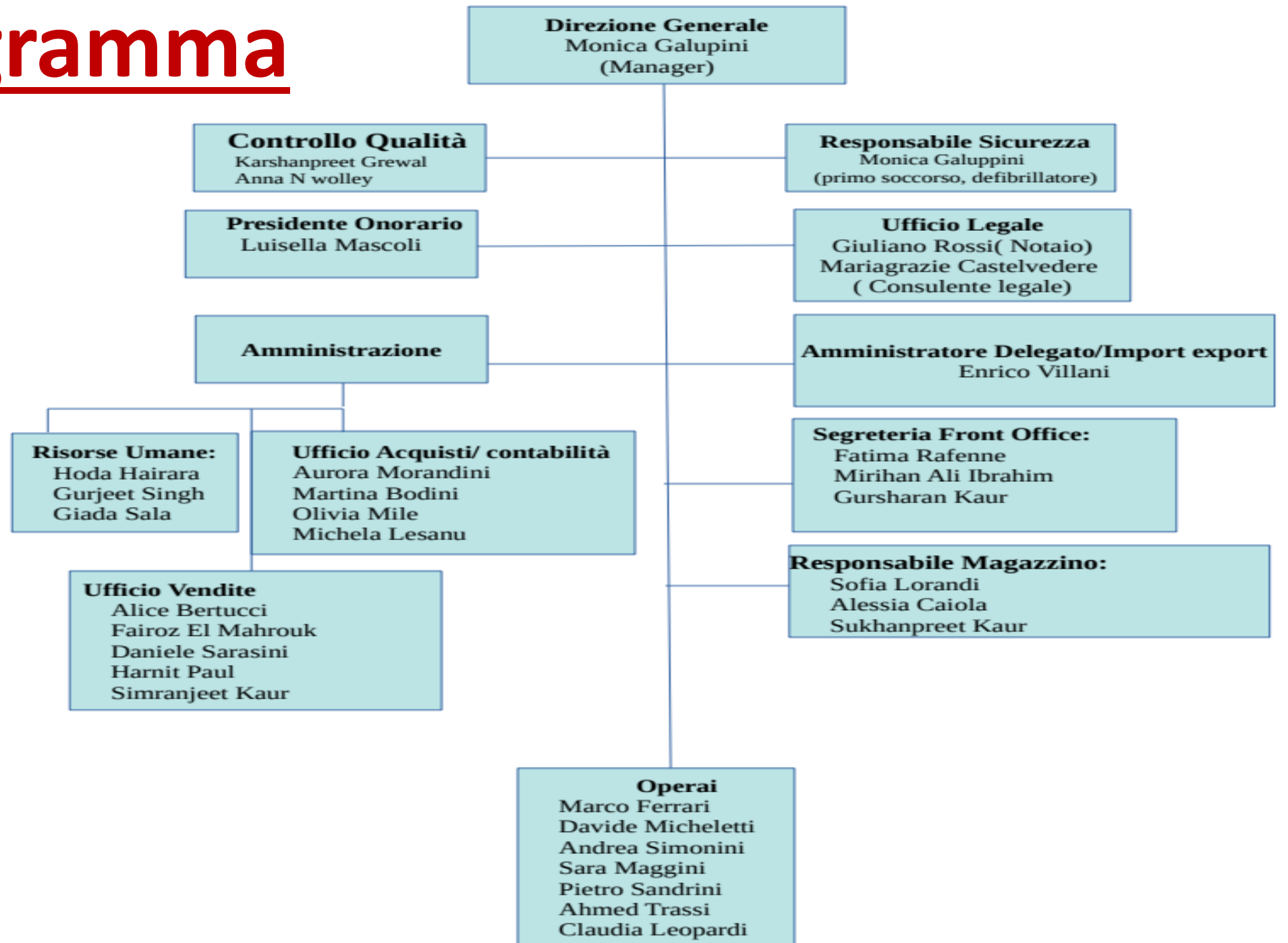


Publicità e promozione

- Comunicazione pubblicitaria attraverso social network, spot televisivi e radiofonici (non nella fase di lancio), cartelloni pubblicitari, locandine, volantini, giornali locali e nazionali.
- Promozione delle vendite con degli influencer, presentazioni del prodotto in fiere o nei centri commerciali in occasione di particolari eventi.
- Direct marketing con rappresentanti di zona.
- “Passa parola”



Organigramma



Strategie di commercializzazione

- Questionari di soddisfazione per il miglioramento;
- Misurabilità delle vendite attraverso appositi indicatori;
- Condivisione delle decisioni aziendali con lo staff;
- Vantaggi d'uso del prodotto espliciti.



INDIVIDUAZIONE COSTO DI PRODUZIONE

Costo totale MENSILE	€ 38.943,85	
Costo mensile lavoro	€ 9.153,85	
Costo marketing MENSILE	€ 300,00	
Costo materie prime MENSILE	€ 23.100,00	
Costi indiretti MENSILI	€ 6.390,00	
Traguardo finanziario MENSILE	€ 25.000,00	
IPOSTESI PRODUTTIVA MENSILE 3.000 PEZZI MINIMO		
Costo unitario	€ 12,98	
Traguardo finanziario	€ 8,33	
Costo di ogni pezzo	€ 21,31	
Prezzo minimo di vendita		€ 21,50

Concorrenza

Le caratteristiche individuate nel prodotto concorrente:

ULTIMO DESIGN: cappa più grande accompagnata da bigodini, rullini e tubo flessibile.

DISTRIBUZIONE DEL CALORE: cuffia con fori posizionati strategicamente per massimizzare la distribuzione del calore.

VESTIBILITÀ REGOLABILE: il cordino regolabile sul lato laterale e il sottogola per garantire il corretto posizionamento del prodotto.

TSI invece...

- **Effettua la piega senza il bisogno di un tubo flessibile nel quale inserire il phon.**
- **Non ha bisogno di una piastra.**
- **Permette una facile movimentazione.**
- **Minimizza i tempi consumando meno energia.**

Pertanto se utilizzate il TSI avrete

Trovato

Successo

Immediato